



Production No.

Scannen Sie ▶



Weitere Informationen unter:  
[www.reflexzones.eu/energy-flow](http://www.reflexzones.eu/energy-flow)

© 12 19 M. EVERZ

Alle Organsysteme unseres Körpers können über bestimmte Zonen der Füße reflektorisch beeinflusst werden. Durch den ausgeübten Druck auf diese Reflexzonen wird regulierend auf die inneren Organsysteme und Körperfunktionen eingewirkt. Jede Zone korrespondiert mit den entsprechenden Organen oder Systemen im Körper, z. B. mit dem Hormonkreislauf oder dem Nervensystem, dem Stoffwechsel- und Urogenital-System (alle Drüsen, Herz, Gefäße, Magen, Darm, Blase und Niere, Fortpflanzungsorgane). Die Energiesohle kann entspannend wirken und somit die Selbstheilungskräfte aktivieren, wodurch die gesamten Energieabläufe im Körper in ein gesundes, harmonisches Gleichgewicht gebracht werden können. Durch die von Dr. med. Walter Mauch erforschten Energiebahnen in den Fußsohlen werden die Reflexzonen zu Regelkreisen zusammengeschlossen. Somit wird nicht nur punktuell ein Organ stimuliert oder sediert, sondern über die Regelkreise der Reflexzonen und die Energiebahnen Yin/Yang der Fußsohlen wird ein Schaltkreis hergestellt. Dieser bewirkt einen Spannungsausgleich im gesamten Körper, wodurch die Funktionen der Organsysteme im Zusammenhang verbessert werden können. Er hat nachgewiesen, dass es im Fuß drei wichtige Schaltzentren gibt: Im Fuß wird das Blut von arteriell auf venös umgeschaltet. Durch ein reflektorisch sensorisches Um-

schaltzentrum erfolgt die Umschaltung von motorisch auf sensible Impulse und dies ist somit das energetische Umschaltzentrum von Yin-Energie auf Yang-Energie. Durch diese Sohle kann analog zu den Reflexzonen der Energiefluss im Organismus aktiviert werden. Sie kann Einfluss darauf nehmen, dass sich die Haut mit ihren feinfühlig Sensoren über der Bindegewebssohlenplatte spannt. Ausgleichende Spannung heißt, weniger Fehlverhalten. Die Energiesohle wirkt über die Reflex- und Lymphsysteme auf den Kopf, Brustkorb und Beckenboden und über die Fußsohlenplatte auf alle Regelkreise der Reflexzonen. Unser Reflexzonenbett ist weich, wirkt sanft stimulierend sowie massierend und ist somit ganztägig tragbar. Feng Shui ist eine über 3.500 Jahre alte Wissenschaft aus China, deren Praxis ihre Wurzeln in fünf Grundelementen hat, nämlich: Feuer, Metall, Erde, Holz, Wasser. Diese fünf Elemente bilden die tragenden Säulen der Feng Shui-Praxis. Dabei kann jedes Element entweder Yin- oder Yang-Attribute in sich tragen. Wenn Energie fließen soll, ist immer eine Antriebskraft notwendig. Im Feng Shui sind diese Pole Yin & Yang. Wenn man im Feng Shui vom Gleichgewicht spricht, bezieht man sich auf das Vorhandensein beider Arten von Energie in optimaler Ausgewogenheit. Alle Energien der Erde werden entweder der Yin- oder Yang-Seite zugeordnet.

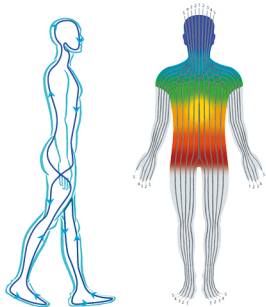


TYPE

**Energy FLOW**<sup>®</sup>  
with REFLEX ZONES

**original**  
**REFLEXZONENBETT**

*international patent and  
trademark rights*



Feng Shui  
Ying / Yang

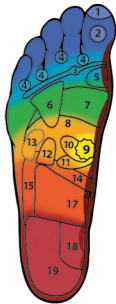
## Die Stimulierung durch das Reflexzonenbett zielt ab auf:



- den Energiefluss Yin/Yang, der allen Lebensfunktionen übergeordnet ist
- die Bindegewebsbodenplatte der Füße, dem energetischen Umschaltzentrum von Yin- auf Yang-Energie
- die energetischen Schaltzentren des Kopfes
- die Hautspannung mit ihren feinfühligsten Sensoren
- die Reflex- und Lymphkreislaufsysteme
- alle Regelkreise der Reflexzonen der Füße

Die Reflexzonenmassage ist aus der Erfahrungsheilkunde bekannt. Es handelt sich hierbei um überliefertes Wissen, das allerdings bisher noch nicht im Einzelnen wissenschaftlich untersucht worden ist.

## Wichtige Zonenbereiche:



1. Schädeldach
2. Hirnanhangdrüse (Hypophyse)
3. Schultergürtel
4. Obere Lymphwege
5. Schilddrüse
6. Nackenbereich
7. Lunge
8. Leber
9. Solarplexus
10. Magen
11. Bauchspeicheldrüse
12. Niere, Nebenniere, Galle
13. Milz (nur links)
14. Querliegender Dickdarm
15. Aufsteigender Dickdarm
16. Absteigender Dickdarm
17. Dünndarm
18. Beckenraum
19. Bauchraum
20. Wirbelsäule

Diese schematische Darstellung gibt eine Auswahl der Zonen an den Fußsohlen wieder. Ausführliche Skizzen finden Sie in der Fachliteratur. Alle klassischen Darstellungen der Organzonen haben ihre Grundlagen in den Erfahrungen und Berichten von E. Ingham.

## Unsere Marken:



**DiABETES**<sup>®</sup>  
with REFLEX ZONES



*swing*<sup>®</sup>  
with REFLEX ZONES



*Dr. Mauch*

Generallizenzgeber: Casa Everz GmbH  
Huffmannstraße 85 · 45239 Essen, Deutschland  
Tel. 0049.(0)201.840040 · Fax 0049.(0)201.8400440  
e mail: server@casa-everz.de

Weitere Informationen finden Sie auf unserer Website:  
[www.reflex-zones.com](http://www.reflex-zones.com)